



Photographie : V. Bigeard

GYPSE

LE GARDE-CORPS SIMPLE POTEAU TRADITIONNEL





Architecte : A. Sompairac. Photographie : Xavier Benony



GYPSE : un système constructif de garde-corps aux innombrables possibilités et aux lignes minimalistes



Architecte : A. Capelle. Photographie : G. Tordjeman

Gypse, 2 principes pour un système constructif

Il existe deux principes de systèmes constructifs :

- Double poteaux
- Simple poteau

Le garde-corps droit, rampant... répond aux créations les plus exigeantes et joue sur la combinaison des composants et sur la mixité des matériaux : inox, bois, verre et panneau composite.

En double poteaux, Gypse se destine plus particulièrement aux projets architecturaux où le garde-corps participe activement au graphisme de la façade ou de l'atrium.

En simple poteau, le garde-corps s'inscrit dans le marché plus traditionnel du résidentiel en rénovation.

Le système Gypse a fait l'objet de plusieurs dépôts de brevets Technal et assure une parfaite conformité aux normes en vigueur.

Gypse, un design abouti

Avec une esthétique « effet métal » et un design à la fois minimaliste et évolutif, les garde-corps Gypse sont une véritable signature des bâtiments. Discrets ou éléments différenciants, les garde-corps Technal s'inscrivent dans les projets les plus divers (en façade, dans les atriums...).

La variété des modèles de la gamme ainsi que la diversité des finitions possibles permettent de répondre aux besoins de chaque segment du marché en neuf comme en rénovation.



GYPSE, le garde-corps simple poteau traditionnel



Caracteristiques et innovations clés

Esthétique épuré

- Design sobre sans fixation apparente.
- Poteau unique de 50 x 24 mm symétrique donc réversible pour les parties droites et les angles.
- Mains courantes rectangulaires 27 x 65 mm, 35 x 65 mm, 30 x 85 mm ou rondes \varnothing 50 mm et support pour main courante bois.
- Lisses rondes \varnothing 30 mm et rectangulaires pour prise de remplissage (tôle, verre, panneau composite).
- Accroche discrète des mains courantes et des lisses.
- Cas de pose : sur dalle, nez de dalle, passage devant dalle, entre tableaux et sur muret.
- Platines plates avec un ou deux points de fixation.

Remplissages et créations

- Positionnement des remplissages en face intérieure, extérieure, entre poteaux.
- Grande variété de remplissages : barreaudage et bande filante sous lisse, bande filante avec Croix de Saint-André ou version « Paquebot », remplissage verrier, tôle...
- Mixité des matériaux : alu, bois, verre et panneau composite.
- Déclinaison en séparation balcon, barrière de piscine.

Performances

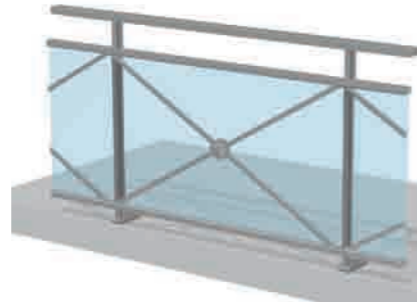
- Conformité à la norme : 70 PV d'essais disponibles (mises en conformité suivant les dernières évolutions des normes concernant les charges horizontales et les remplissages verriers).
- Plusieurs dépôts de brevets.



Variété des remplissages



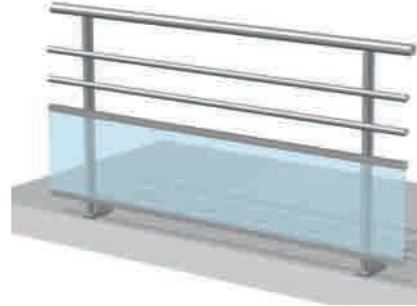
Barreaudage sous main courante



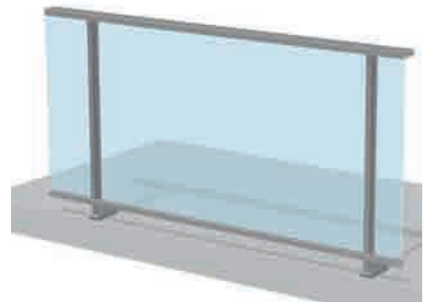
Bande filante sous lisse avec croix de Saint-André



Barreaudage sous lisse intermédiaire



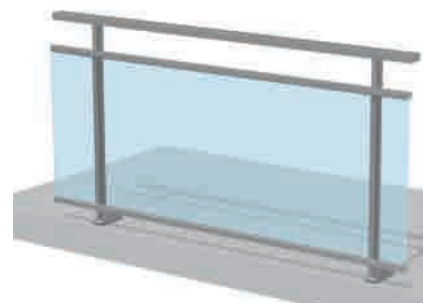
Bande filante version «paquebot»



Remplissage verre sous main courante



Sur muret



Bande filante sous lisse avec remplissage verre



Bande filante sous lisse avec barreaudage et croix de Saint-André





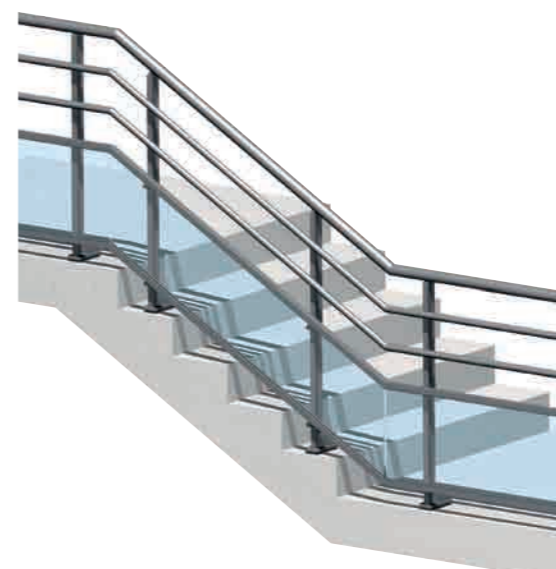
Retour d'angle, accroche latérale

- Un poteau unique pour assurer les retours à 90° et les parties droites.
- Accroches murales absorbant un angle de tableau de $\pm 10^\circ$ et une variation de côte entre tableaux de ± 15 mm.



Les rampants

- Possibilité de rampant de 0° à 38° .
- Accroche de main courante et de lisse articulée pour reprendre les angles.
- Lisse préperçée pour rampant de 27° à 38° .
- Les applications et modèles du garde-corps en droit s'appliquent au garde-corps rampant.



Mains courantes et platines de fixations

Mains courantes avec bouchons d'extrémités



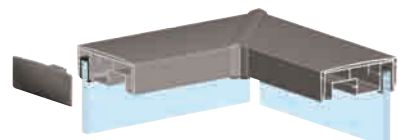
Main courante ronde Ø 50 mm



Main courante rectangulaire clippée de 27 x 65 mm



Main courante rectangulaire clippée de 35 x 65 mm



Main courante rectangulaire clippée de 30 x 85 mm



Main courante rectangulaire clippée de 21 x 60 mm



Main courante rectangulaire clippée de 36 x 65 mm

Platines de fixations

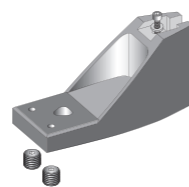


Option

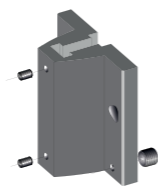
Sur dalle
1 point de fixation



Sur dalle
2 points de fixation



Sur dalle passage
devant dalle



Nez de dalle



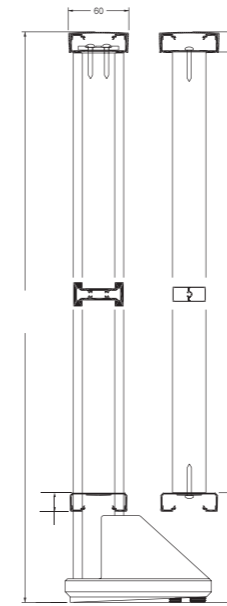
Sur muret



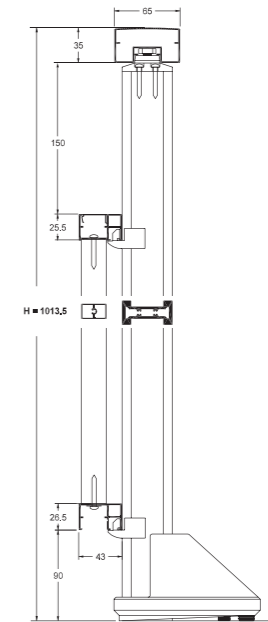


Coupes

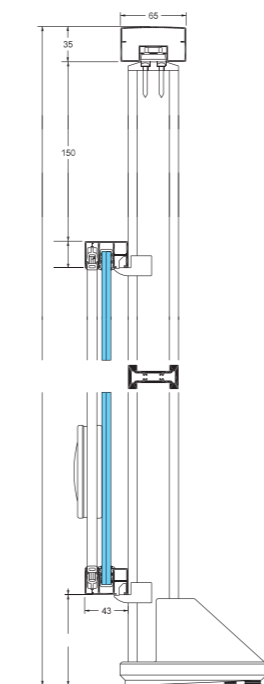
Barreaudage
entre poteaux



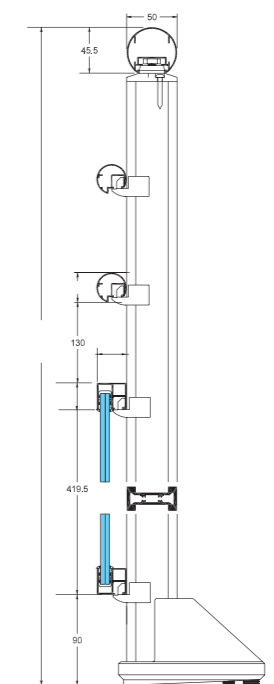
Barreaudage
devant poteaux



Bande filante
Croix de Saint-André



Bande filante
« Paquebot »



Applications

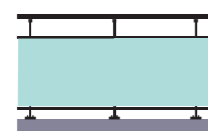
Exemples de réalisations garde-corps droits ou rampants

Droits-Bande filante

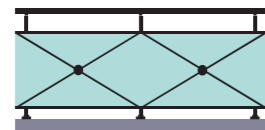
Sous main-courante



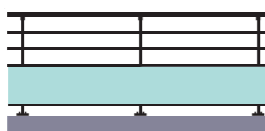
Sous lisse intermédiaire



Avec décor



« Paquebot »



Rampants

Bande filante sous lisse intermédiaire



Barreaudage sous main courante

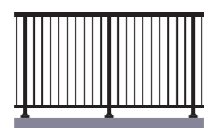


Barreaudage sous lisse intermédiaire

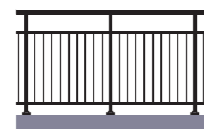


Droits-Barreaudage

Sous main-courante



Sous lisse intermédiaire



Performances

Limites d'utilisation = entraxe maximum entre poteaux

	LIEU PRIVÉ		LIEU PUBLIC	
	Remplissage (verres, tôles)	Barreaudage	Remplissage (verres, tôles)	Barreaudage
	1600 mm	1599 mm	985 mm	984 mm
	1800 mm	1800 mm	1800 mm	1800 mm
	1600 mm	1599 mm	985 mm	984 mm
	1600 mm	1540 mm	985 mm	980 mm

CONFORMITÉ

■ 58 essais réalisés sur 24 applications en lieux public et privé dans le cadre de la mise à jour de la norme NFP 06-111-2/A1 de l'Eurocode pour les charges horizontales ainsi que la validation par la CEBTP de l'ensemble des applications garde-corps bande filante dans le cadre des dernières modifications du DTU39 sur les vitrages de garde-corps.



Matériaux et composants

Comme pour tous les systèmes Technal, seuls des matériaux et des composants de haute qualité sont utilisés pour un entretien réduit et des performances à long terme.

- Les profilés en aluminium sont extrudés à partir des alliages EN AW6060 et 6005A.
- Les accessoires sont coulés à partir de Zamak 5 ou AS13.
- Tous les joints EPDM ou TPE (Thermo plastique élastomère).
- Les vis sont en acier inoxydable.

Finitions et couleurs

Une large gamme de finitions est disponible afin de satisfaire les exigences des projets individuels, de s'ajouter sur des bâtiments existants et d'offrir une liberté de design supplémentaire aux architectes et aux concepteurs :

- Anodisé naturel conformément à EN 123731 : 2001.
- Finitions revêtement polyester dans une large gamme de couleurs en conformité avec les instructions « QUALICOAT ».
- GYPSE est également disponible dans des finitions laquées aux couleurs exclusives Technal pour une apparence stylisée et contemporaine.





Photographe : V. Bigeard

5458.001 - Document non contractuel The world looks better® (Et le monde est plus beau)

270, rue Léon-Joulin
BP 63709 - 31037 Toulouse cedex 1
Tél. 05 61 31 28 28 - www.technal.com



The world looks better

